

Detailauswertung: Tabellen und Diagramme für Burgenland

1 Workshops

Tabelle 1 *Teilnahme an den Workshops*

	Ernährung in der Schwangerschaft	Ernährung in der Stillzeit und im Beikostalter
Anzahl Workshops	14	14
Anzahl BesucherInnen	87	133
Ø Anzahl BesucherInnen pro Workshop	6	10

Tabelle 2 *Zeitraum der Umsetzung der Workshops*

	erster Workshop	letzter Workshop
Ernährung in der Schwangerschaft	2015-02-03	2015-11-19
Ernährung in der Stillzeit und im Beikostalter	2015-02-10	2015-12-15

2 Beschreibung der TeilnehmerInnen

Tabelle 3 *Besucherstatus*

	n	Mütter	Väter	Interessierte	keine Angabe
Ernährung in der Stillzeit und im Beikostalter	111	98 (88 %)	10 (9 %)	2 (2 %)	1 (1 %)

Tabelle 4 *Alter der TeilnehmerInnen in Jahren*

	n (missing)	MW ± SD (MD)	Min – Max
Ernährung in der Schwangerschaft	73 (1)	31,3 ± 5,9 (30)	21 – 64
Ernährung in der Stillzeit und im Beikostalter	110 (1)	31,8 ± 5,1 (31)	19 – 50

Tabelle 5 *Alter der TeilnehmerInnen nach Besucherstatus (Ernährung in der Stillzeit und im Beikostalter)*

	n (missing)	MW ± SD (MD)	Min – Max
Mütter	97 (1)	31,2 ± 4,4 (31)	19 – 44
Väter	10 (0)	33,2 ± 6,4 (32,5)	25 – 45
Interessierte	2 (0)	48,5 ± 2,1 (48,5)	47 – 50

Tabelle 6 *Staatsangehörigkeit*

	n	Österreich	andere	keine Angabe
Ernährung in der Schwangerschaft	74	66 (89 %)	6 (8 %)	2 (3 %)
Ernährung in der Stillzeit und im Beikostalter	111	108 (97 %)	3 (3 %)	0 (0 %)

* Andere Staatsbürgerschaften (wenn angegeben):

Ernährung in der Schwangerschaft

Bosnien (1), Polen (1)

Ernährung in der Stillzeit und im Beikostalter

Bosnien (1)

Abbildung 1 *Höchste abgeschlossene Schulbildung*

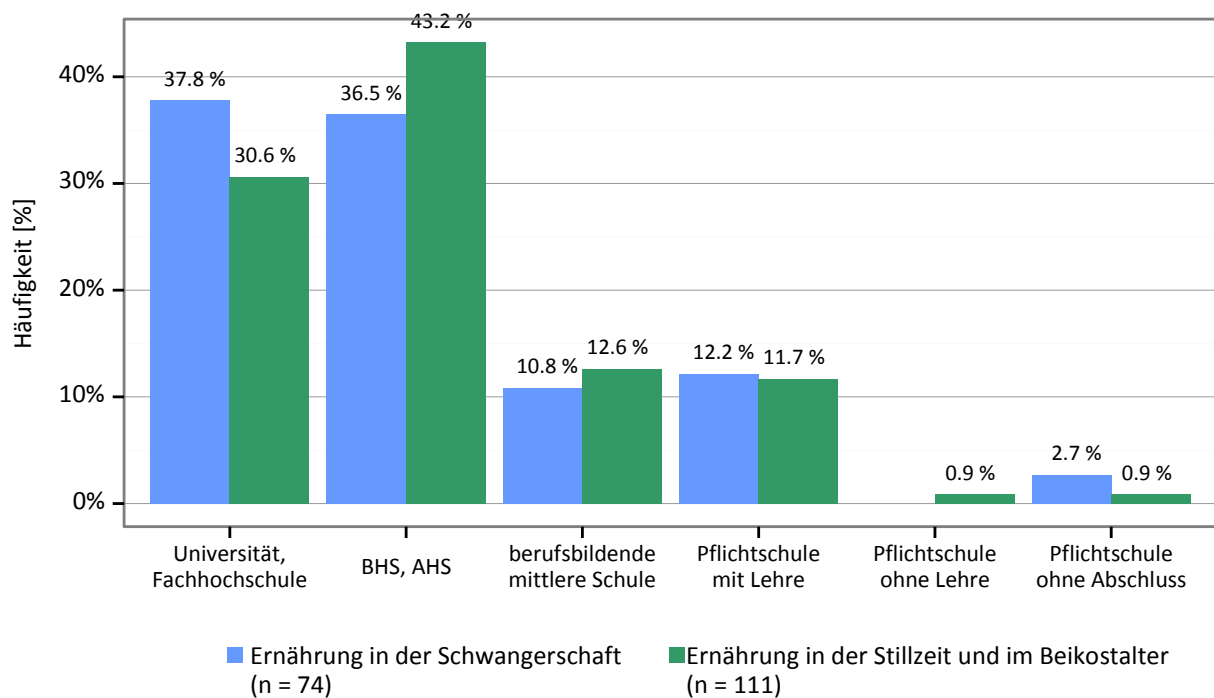
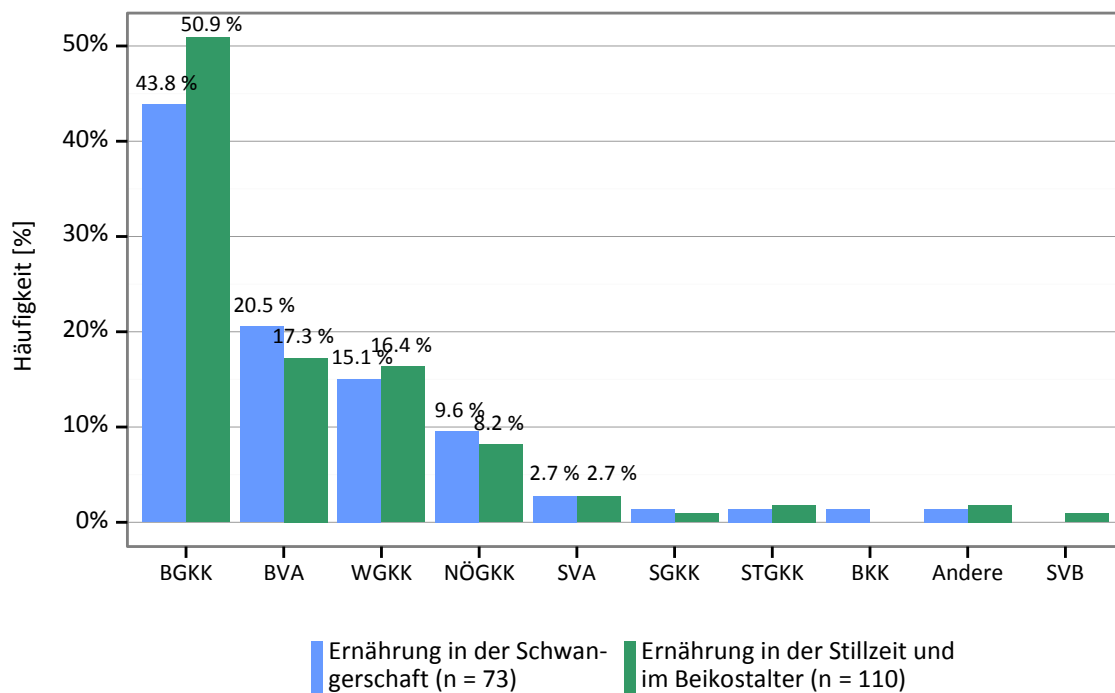


Abbildung 2 Versicherungsträger



3 Fragen zu Größe und Gewicht der TeilnehmerInnen („Ernährung in der Schwangerschaft“)

Tabelle 7 Größe, Gewicht und BMI der Teilnehmerinnen

	n (missing)	MW ± SD (MD)	Min – Max
Größe [m]	62 (12)	1,67 ± 0,07 (1,67)	1,45 – 1,84
Gewicht zum Zeitpunkt des Workshops [kg]	59 (15)	67 ± 12,5 (65)	48 – 104,5
Gewicht vor der Schwangerschaft [kg]	58 (16)	63,4 ± 12,2 (61)	47 – 99
BMI vor der Schwangerschaft [kg/m ²]	58 (16)	22,6 ± 3,7 (21,9)	17,2 – 32,7

Unter Berücksichtigung der Schwangerschaftswoche ergab sich für die Teilnehmerinnen folgender Gewichtsverlauf:

Abbildung 3 Gewichtszunahme (n = 57)

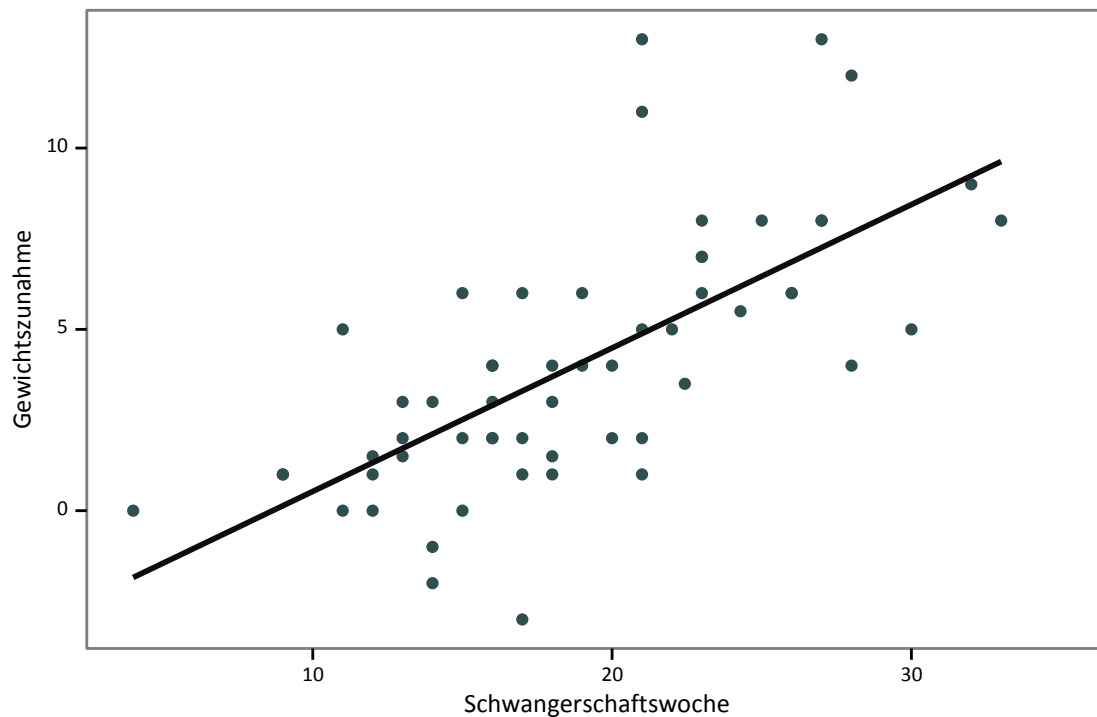


Tabelle 8 BMI-Kategorien der Teilnehmerinnen vor der Schwangerschaft

	n	Unter- gewicht	Normal- gewicht	Über- gewicht	Adi- positas	keine Angabe
BMI (Kategorie)	74	4 (5 %)	39 (53 %)	12 (16 %)	3 (4 %)	16 (22 %)

Tabelle 9 Anzahl der Schwangerschaften

	n	1	2	4	keine Angabe
Anzahl der Schwangerschaften	74	54 (73 %)	6 (8 %)	1 (1 %)	13 (18 %)

Tabelle 10 Schwangerschaftswoche der Teilnehmerinnen

	n (missing)	MW ± SD (MD)	Min – Max
Schwangerschaftswoche	62 (12)	19,3 ± 6,4 (18,5)	4 – 35

Tabelle 11 Absicht zu stillen

	n	ja	nein	keine Angabe
Absicht zu stillen	74	60 (81 %)	2 (3 %)	12 (16 %)

4 Fragen zum Stillen bzw. zur Beikosteinführung (Ernährung in der Stillzeit und im Beikostalter)

Tabelle 12 Einführung der Beikost bzw. Absicht zu stillen

	n	ja	nein	keine Angabe
Kind bereits geboren	111	44 (40 %)	67 (60 %)	0 (0 %)
davon gestillt	44	38 (86 %)	5 (11 %)	1 (2 %)
davon Beikost bereits eingeführt	44	18 (41 %)	23 (52 %)	3 (7 %)
Kind nicht geboren: Absicht zu stillen	67	60 (90 %)	1 (1 %)	6 (9 %)

Alter des geborenen Kindes

Das Geburtsdatum der Kinder der TeilnehmerInnen lag zwischen dem 14.04.2014 und dem 28.08.2015.

Tabelle 13 Alter des Kindes zum Zeitpunkt des Workshops bzw. bei Einführung der Beikost

Alter des Kindes	n (missing)	MW ± SD (MD)	Min – Max
zum Zeitpunkt des Workshops [in Monaten]	42 (2)	4,7 ± 3,2 (4)	0 – 18
bei Einführung der Beikost [in Lebenswochen]	16 (2)	21,9 ± 2,9 (23)	17 – 27

5 Sicherung der Qualität der Maßnahme während der Umsetzung (Zufriedenheitsbewertung)

Tabelle 14 Werbung für den Workshop (Mehrfachnennungen)

	Ernährung in der Schwangerschaft (n = 74)	Ernährung in der Stillzeit und im Beikostalter (n = 111)
GKK Ambulatorium, MuKiPa Stelle	2,7 %	9 %
Kinderarzt, -ärztin bzw. Gynäkologe, Gynäkologin	27 %	5,4 %
AllgemeinmedizinerIn	1,4 %	5,4 %
HP avomed, GKK, Zeitschrift GKK	18,9 %	29,7 %

	Ernährung in der Schwangerschaft (n = 74)	Ernährung in der Stillzeit und im Beikostalter (n = 111)
FreundInnen, Familie	32,4 %	29,7 %
Sonstige*	23 %	27,9 %

*) Sonstige Quellen für den Workshop (wenn angegeben):

Ernährung in der Schwangerschaft

Gemeinde (3), Gesundes Dorf (2), Bezirksblatt (1), BVZ-Werbung (1), Internet (1), Krankenhaus Eisenstadt (1), Mutter-Kind-Pass (1), Spital Eisenstadt (1), Wie geht's Heft (1), Zeitschrift (1)

Ernährung in der Stillzeit und im Beikostalter

Bezirksblatt (3), Frauenarzt (2), Gemeinde (2), AKH Eisenstadt (1), Beilage Brief BGKK (1), Birgit Brunner (1), Frauenärztin (1), Geburtsvorbereitungskurs (1), Gesundes Dorf (1), Gynäkologin (1), Krankenhaus Gyn (1), PGA-Treffen (1), Stillgruppe (1), Stillgruppe Dörfel (1), wie geht's Heft (1), Zeitschrift (1), Zeitschrift BVZ (1), Zeitschrift GKK (1), Zeitung Prima (1), Zufall (1), zufällig im Internet (1)

Tabelle 15 Zufriedenheit mit dem Workshop insgesamt

	n	zufrieden	eher zufrieden	eher nicht zufrieden	nicht zufrieden	keine Angabe
Ernährung in der Schwangerschaft	74	68 (92 %)	6 (8 %)	0 (0 %)	0 (0 %)	0 (0 %)
Ernährung in der Stillzeit und im Beikostalter	111	102 (92 %)	7 (6 %)	2 (2 %)	0 (0 %)	0 (0 %)

Tabelle 16 Zufriedenheit mit den Workshop-Inhalten

	n	zufrieden	eher zufrieden	eher nicht zufrieden	nicht zufrieden	keine Angabe
Ernährung in der Schwangerschaft	74	64 (86 %)	10 (14 %)	0 (0 %)	0 (0 %)	0 (0 %)
Ernährung in der Stillzeit und im Beikostalter	111	103 (93 %)	7 (6 %)	1 (1 %)	0 (0 %)	0 (0 %)

Tabelle 17 Zufriedenheit mit den TrainerInnen

	n	zufrieden	eher zufrieden	eher nicht zufrieden	nicht zufrieden	keine Angabe
Ernährung in der Schwangerschaft	74	70 (95 %)	4 (5 %)	0 (0 %)	0 (0 %)	0 (0 %)

	n	zufrieden	eher zufrieden	eher nicht zufrieden	nicht zufrieden	keine Angabe
Ernährung in der Stillzeit und im Beikostalter	111	103 (93 %)	7 (6 %)	1 (1 %)	0 (0 %)	0 (0 %)

Tabelle 18 *Zufriedenheit mit dem organisatorischen Ablauf*

	n	zufrieden	eher zufrieden	eher nicht zufrieden	nicht zufrieden	keine Angabe
Ernährung in der Schwangerschaft	74	68 (92 %)	6 (8 %)	0 (0 %)	0 (0 %)	0 (0 %)
Ernährung in der Stillzeit und im Beikostalter	111	106 (95 %)	5 (5 %)	0 (0 %)	0 (0 %)	0 (0 %)

Tabelle 19 *Praxisnahe Tipps zur Umsetzung der Ernährungsempfehlungen im Alltag*

	n	stimmen völlig zu	stimmen eher zu	stimmen eher nicht zu	stimmen nicht zu	keine Angabe
Ernährung in der Schwangerschaft	74	56 (76 %)	18 (24 %)	0 (0 %)	0 (0 %)	0 (0 %)
Ernährung in der Stillzeit und im Beikostalter	111	90 (81 %)	18 (16 %)	1 (1 %)	1 (1 %)	1 (1 %)

Tabelle 20 *Zuversicht, die gehörten Inhalte und Empfehlungen umsetzen zu können*

	n	stimmen völlig zu	stimmen eher zu	stimmen eher nicht zu	stimmen nicht zu	keine Angabe
Ernährung in der Schwangerschaft	74	44 (59 %)	30 (41 %)	0 (0 %)	0 (0 %)	0 (0 %)
Ernährung in der Stillzeit und im Beikostalter	111	70 (63 %)	40 (36 %)	1 (1 %)	0 (0 %)	0 (0 %)

6 Informationsbeschaffung zum Thema 'Ernährung des Kindes'

Tabelle 21 *Quelle der Ernährungsinformation*

	Ernährung in der Stillzeit und im Beikostalter (n = 111)
Familie, FreundInnen	64,9 %
Kinderarzt, -ärztin	43,2 %
Broschüre: Babys erstes Löffelchen/Jetzt ess ich mit den Großen	41,4 %
Bücher, Zeitschriften	67,6 %
Internet	41,4 %
Hebamme oder Kinderkrankenschwester/-pfleger	46,8 %
StillberaterIn oder Stillgruppe	17,1 %
Kinderbetreuung (Tagesmutter, Krippen, ...)	–
AllgemeinmedizinerIn	–
Sonstige*	0,9 %

Tabelle 22 *Bekanntheit der Broschüre 'Babys erstes Löffelchen'*

	n	ja	nein	keine Angabe
Ernährung in der Stillzeit und im Beikostalter	111	40 (36 %)	71 (64 %)	0 (0 %)

Tabelle 23 *Sind die Informationen der Broschüre 'Babys erstes Löffelchen' hilfreich?*

	n	ja	nein	keine Angabe
Ernährung in der Stillzeit und im Beikostalter	40	37 (92 %)	0 (0 %)	3 (8 %)

7 Kennwerte

Folgende Tabelle gibt eine Übersicht über die berechneten Kennwerte (Mittelwert bzw. Median) unter Angabe der Bandbreite (Min – Max) für Österreich und Burgenland. Das in Klammer angegebene n meint die Anzahl der GesamteilnehmerInnen ohne Berücksichtigung der fehlenden Werte. In der letzten Spalte wurde die Differenz (gerundet) zwischen Gesamtmittelwert bzw. Gesamtmedian (Österreich) und Bundeslandmittelwert bzw. Bundeslandmedian (Burgenland) ermittelt.

Ernährung in der Schwangerschaft

Tabelle 24 Kennwerte aus dem Workshop 'Ernährung in der Schwangerschaft'

	Österreich (n = 1.575)	Burgenland (n = 74)	
Inhalte	MW (Max – Min)	MW (Max – Min)	Differenz
Alter der TeilnehmerInnen [Jahre]	31 (64 – 17)	31 (64 – 21)	0
Schwangerschaftswoche	20 (40 – 0)	19 (35 – 4)	-1
Anzahl Schwangerschaften	1 (5 – 1)	1 (4 – 1)	0
Größe [Meter]	1,67 (1,97 – 1,37)	1,67 (1,84 – 1,45)	0
Gewicht [kg]	67,5 (133 – 42,5)	67 (104,5 – 48)	0
Gewicht vor Schwangerschaft [kg]	63,4 (130 – 39,5)	63,4 (99 – 47)	0
BMI vor Schwangerschaft [kg/m ²]	22,8 (45,5 – 15,8)	22,6 (32,7 – 17,2)	0
Inhalte	MD (Max – Min)	MD (Max – Min)	Differenz
Zufriedenheit insgesamt ¹	1 (3 – 1)	1 (2 – 1)	0
Zufriedenheit mit TrainerIn ¹	1 (4 – 1)	1 (2 – 1)	0
Zufriedenheit mit Inhalten des Ernährungsworkshop ¹	1 (4 – 1)	1 (2 – 1)	0
Zufriedenheit mit organisatorischem Ablauf ¹	1 (4 – 1)	1 (2 – 1)	0
Der Workshop enthielt praxisnahe Tipps ²	1 (4 – 1)	1 (2 – 1)	0
Zuversicht, Inhalte und Empfehlungen des Workshops umsetzen zu können ²	1 (3 – 1)	1 (2 – 1)	0

1 (1) zufrieden, (2) eher zufrieden, (3) eher nicht zufrieden, (4) nicht zufrieden

2 (1) stimme völlig zu, (2) stimme eher zu, (3) stimme eher nicht zu, (4) stimme nicht zu

Ernährung in der Stillzeit und im Beikostalter

Tabelle 25 Kennwerte aus dem Workshop 'Ernährung in der Stillzeit und im Beikostalter'

	Österreich (n = 3.127)	Burgenland (n = 111)	
Inhalte	MW (Max – Min)	MW (Max – Min)	Differenz
Alter der TeilnehmerInnen [Jahre]	31 (68 – 17)	32 (50 – 19)	1
Alter des Kindes [Monate]	4,2 (24 – 0)	4,7 (18 – 0)	0
Alter des Kindes bei Beikosteinführung [Wochen]	20,3 (32 – 4)	21,9 (27 – 17)	2
Inhalte	MD (Max – Min)	MD (Max – Min)	Differenz
Zufriedenheit insgesamt ¹	1 (3 – 1)	1 (3 – 1)	0
Zufriedenheit mit TrainerIn ¹	1 (3 – 1)	1 (3 – 1)	0
Zufriedenheit mit Inhalten des Ernährungsworkshop ¹	1 (3 – 1)	1 (3 – 1)	0
Zufriedenheit mit organisatorischem Ablauf ¹	1 (4 – 1)	1 (2 – 1)	0
Der Workshop enthielt praxisnahe Tipps ²	1 (4 – 1)	1 (4 – 1)	0
Zuversicht, Inhalte und Empfehlungen des Workshops umsetzen zu können ²	1 (3 – 1)	1 (3 – 1)	0

1 (1) zufrieden, (2) eher zufrieden, (3) eher nicht zufrieden, (4) nicht zufrieden

2 (1) stimme völlig zu, (2) stimme eher zu, (3) stimme eher nicht zu, (4) stimme nicht zu

8 Änderungsvorschläge, Wünsche und Anmerkungen

Kommentare zum Workshop: Ernährung in der Schwangerschaft (n = 5)

von der KK keine Info zum Kinderbetreuungsgeld, es war niemand da!

:)

Workshop war gut, aber sehr "bekannt" (für mich zumindest). Die Ernährungspyramide ist normalerweise eh geläufig...

für in Wien arbeitende/berufstätige Frauen ist 17 Uhr relativ früh (1 Stunde Fahrtzeit)

Super, ich bin sehr zufrieden und war sehr interessant. Vielen Dank!

Kommentare zum Workshop: Ernährung in der Stillzeit und im Beikostalter (n = 16)

mehr von solchen Kursen z.B. Begleitung des Kindes im 1. Lj; wäre sehr interessant dies zu ergänzen
Zeit von 17-20 Uhr als Elternteil schwierig, weil Schlafengezeit - braucht Partner/Oma...

sehr guter Vortrag! Werde ich weiterempfehlen! Danke
ganz, ganz tolle Vortragende, es war lustig u. informativ
Kinderfreundlicher, mehr Aktivitäten zum Mitmachen, kosten
Uhrzeit früher ansetzen /Zielgruppe in Mutterschutz/Karenz
Weiter so :-)

Kochkurs (Zubereitung v. Brei)

mit Baby im Kurs ist die Möglichkeit diese hinzulegen z.B. Bett, sehr gut
nicht so viele Wiederholungen; wie funktioniert das mit Abpumpen von Milch - was ist dabei zu
beachten?

sehr zuversichtlich!

vieles erklärt sich durch "Hausverstand", Vortrag wurde wieder fast nur vorgelesen, Handout +
Folien unübersichtlich

Hervorragend umgesetzter praxisbezogener Workshop! Top!

Banane ist weder saisonal noch regional

Vielen Dank für den interessanten Vortrag.

Pause?